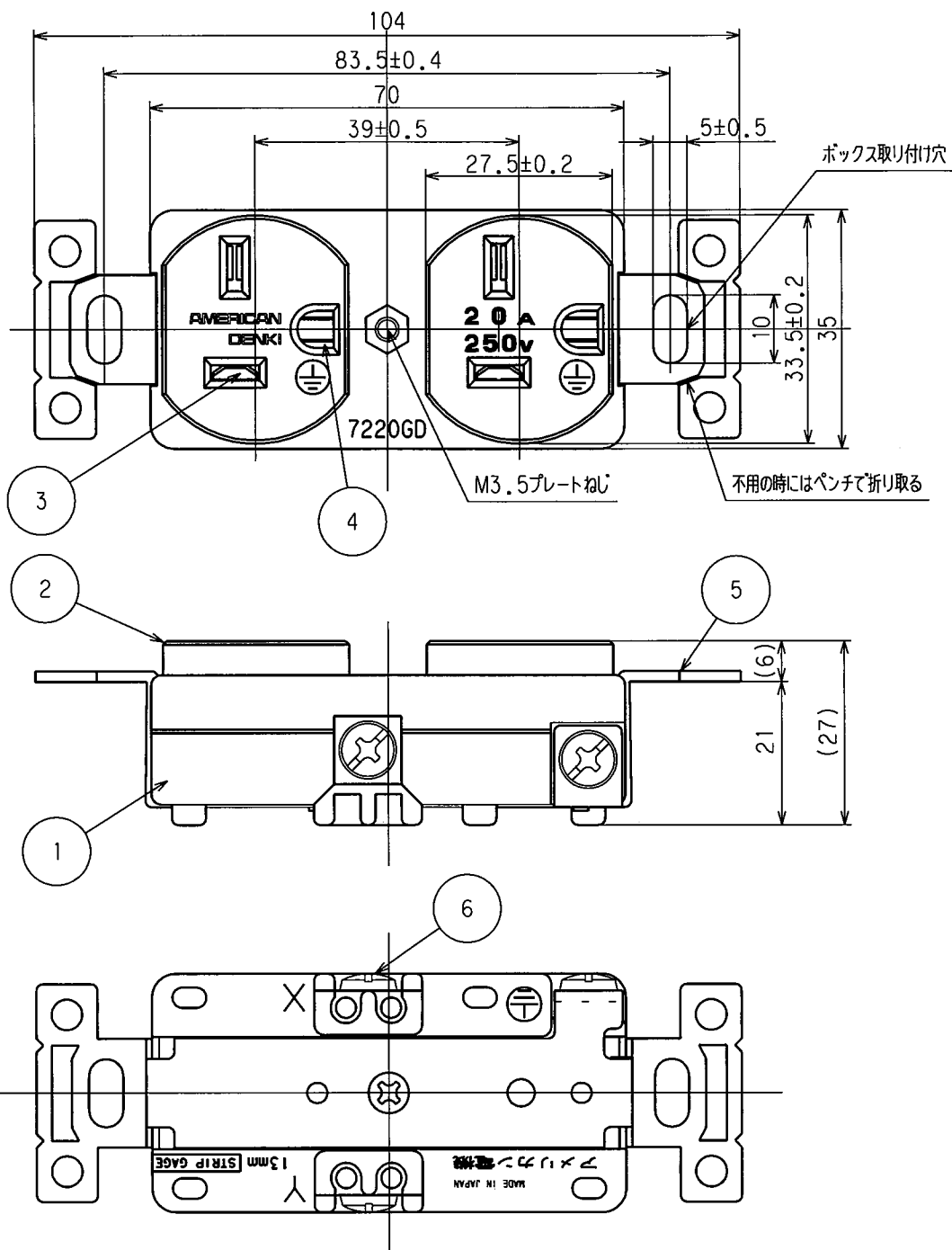


訂正	年月日	内 容	担 当	訂正	年月日	内 容	担 当	お客様用図面
△1				△4				
△2				△5				
△3				△6				



() 寸法：参考値

6	端子ねじ	3	黄銅 M4
5	取付金具	1	軟鋼 亜鉛メッキ、クロメート処理
4	アース刃受	2	リン青銅
3	刃受端子	2	リン青銅
2	蓋	1	ポリアミド樹脂
1	ボディ	1	ポリアミド樹脂

特定電気用品適合品

電線接続方式：圧着端子式、引締式

適用圧着端子：R3.5-4

適用電線：-1V、φ2、φ2.6、3.5mm²

適用規格：JISC8303 配線用差込接続器

定 格 NEMA規格 接地形2P 20A 250V

製 品 名 複式埋込コンセント

型 番 7220GD-ALT

部 番	部 品 名	箇 数	摘 要
-----	-------	-----	-----

製 図	検 図	承 認	変更承認	尺 度	1 / 1	第 3 角 法	図 番	客 5 2 5 0 0
木村	松川	松川				アメリカン電機株式会社	発 行	'15年 3月 18日
'15・3・5	'15・3・18	'15・3・18	'17・12・27					