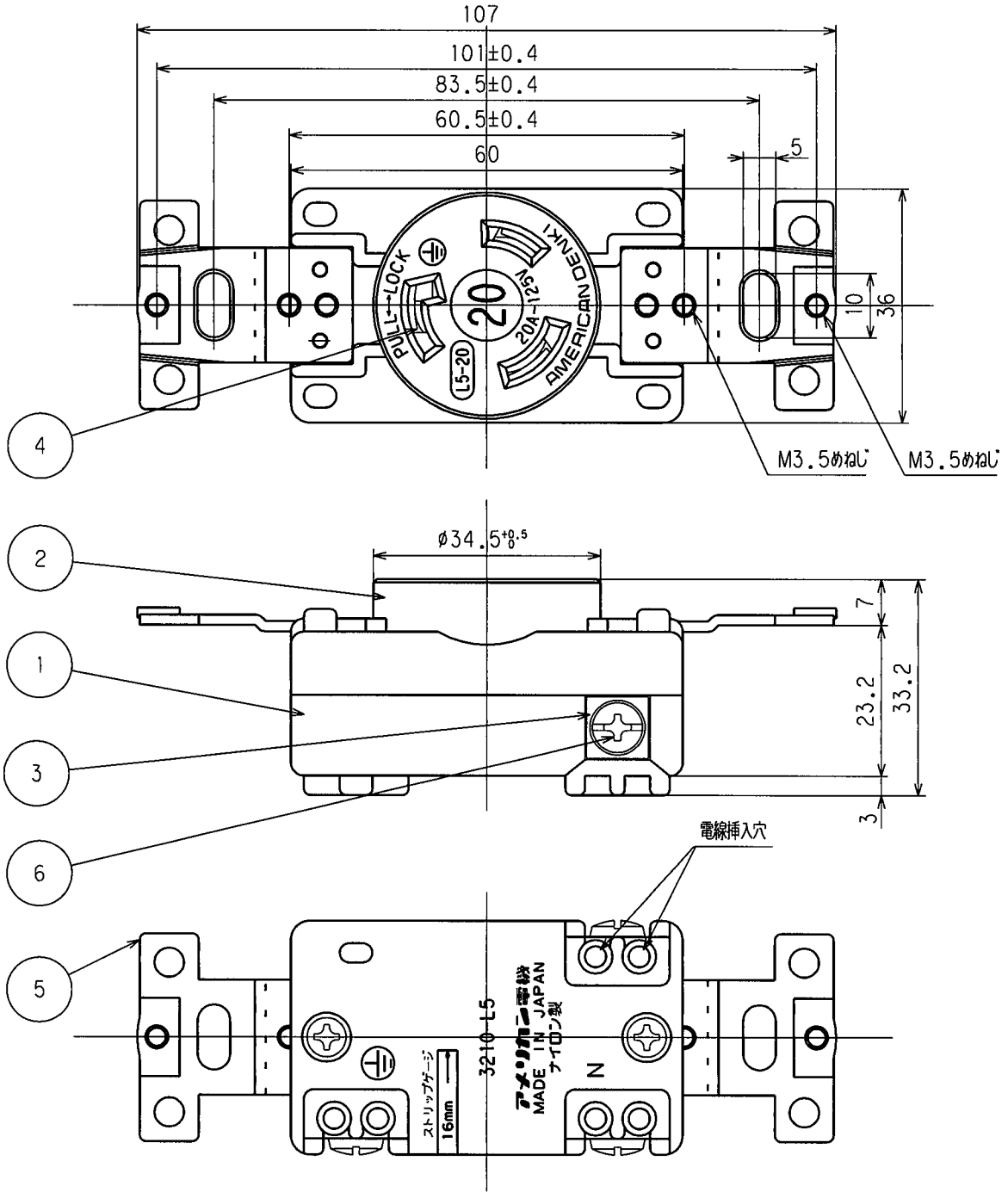


訂正	年月日	内 容	担 当	訂正	年月日	内 容	担 当
△	02.11.15	ロット番号追記	本	△			
△	05.3.31	±から+に変更	新井	△			
△				△			

お客様用図面



特定電気用品適合品  
 電線接続方式：圧着端子式、引締式  
 適用圧着端子：R5.5-4又はR3.5-4  
 適用電線：1V φ2.6, φ2 3.5mm<sup>2</sup>  
 適用規格：JISC8303 配線用差込接続器  
 3210-L5 (黒)  
 3210-L5-1V(アイボリー)

6	端子ねじ	3	黄銅 M4
5	取付金具	2	軟銅 亜鉛メッキ, クロメート処理
4	刃受	3	リン青銅
3	端子	3	黄銅 内1ヶ, ニッケルメッキ
2	カバー	1	ポリアミド樹脂
1	ボディ	1	ポリアミド樹脂

定 格	NEMA規格 接地形2P 20A 125V
製 品 名	引掛形埋込コンセント
型 番	<b>3210-L5</b>

製 図	検 図	承 認	変 更 承 認	尺 度	1 / 1	第 3 角 法	図 番	客 - 38000
古徳	関谷恭	小池			アメリカン電機株式会社		発 行	00年12月4日
96.9.3	96.9.3	96.9.4	16.10.24					