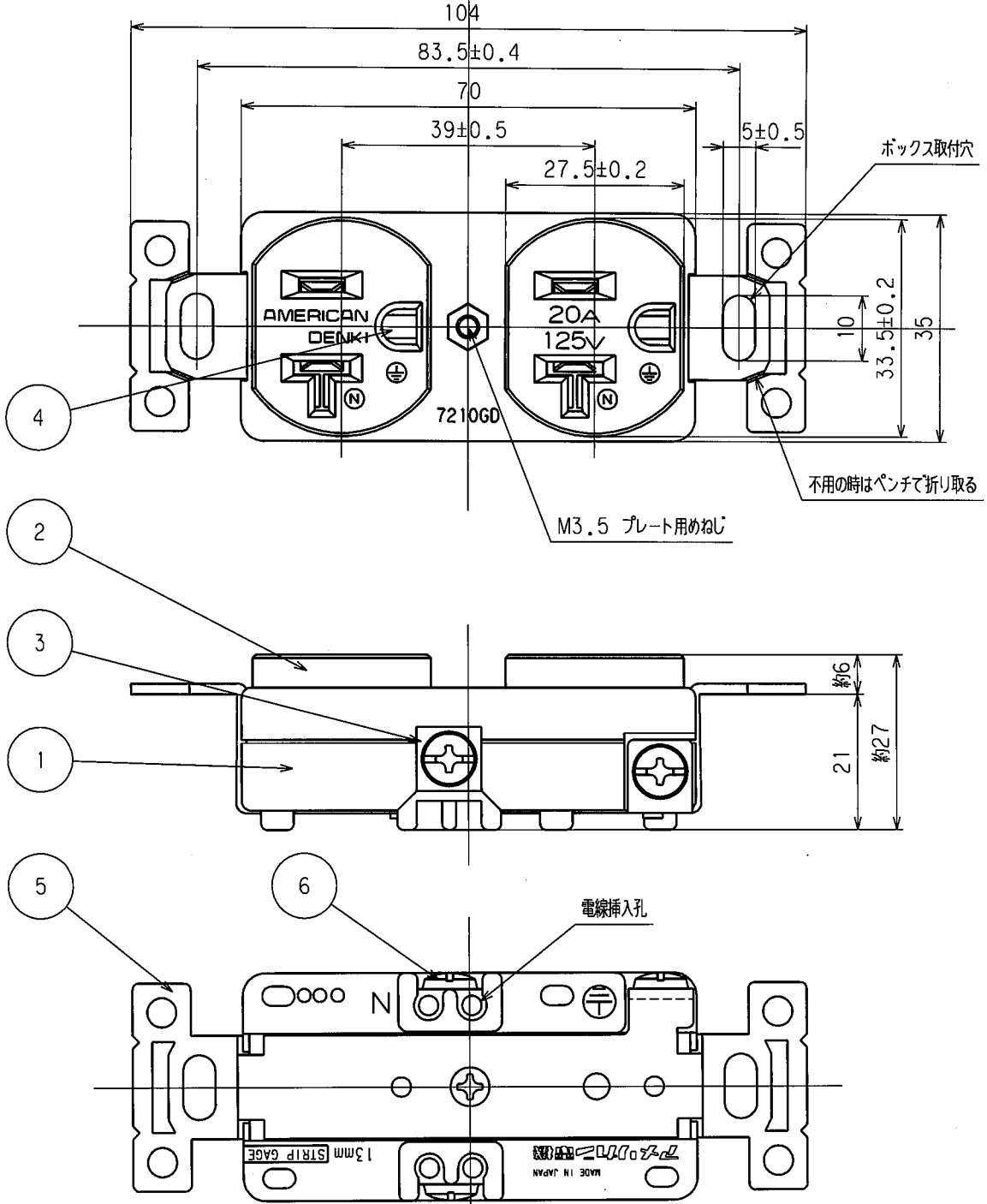


訂正	年月日	内 容	担 当	訂正	年月日	内 容	担 当
△	05.2.9	アース刃受材料変更(黄銅からリン青銅に)	本	△	*10.10.8	アース刃さし込み口形状変更	木村
△	05.9.26	表示変更	本				
△	05.4.5	止ねじ頭±から+に変更	新井	△			

お客様用図面



特定電気用品適合品
 電線接続方式: -圧着端子式, 引締式, 巻締式
 適用圧着端子: -R3.5-4
 適用電線 : -1V, φ2, φ2.6 3.5mm²
 適用規格 : JISC8303 配線用差込接続器
 7210GD-1V(白色)
 7210GD (黒色)

6	端子ねじ	3	黄銅	M4
5	取付金具	1	軟銅	亜鉛メッキ、クロメート処理
4	アース刃受	2	リン青銅	
3	刃受端子	2	リン青銅	
2	蓋	1	ポリアミド樹脂(ナイロン)	
1	ボディ	1	ポリアミド樹脂(ナイロン)	

規格	NEMA規格 接地形2P 20A 125V
製品名	複式埋込コンセント
型番	7210GD

製 図	検 図	承 認	変更承認	尺 度	1 / 1	第 3 角 法	図 番	客 47150
関 谷	本	小 池			アメリカン電機株式会社		発 行	01年 8 月 6 日
01・8・6	01・8・6	01・8・6	10・10・8					