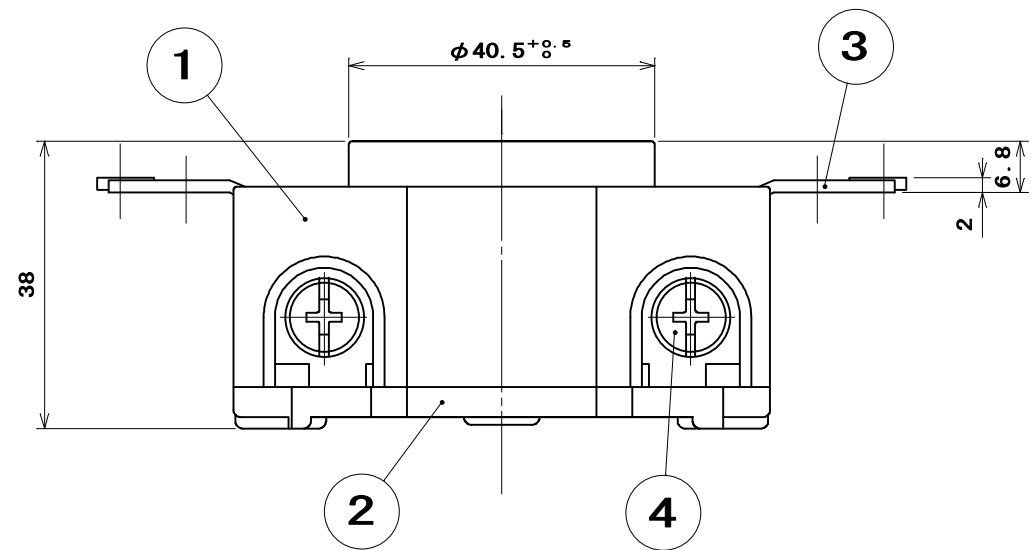
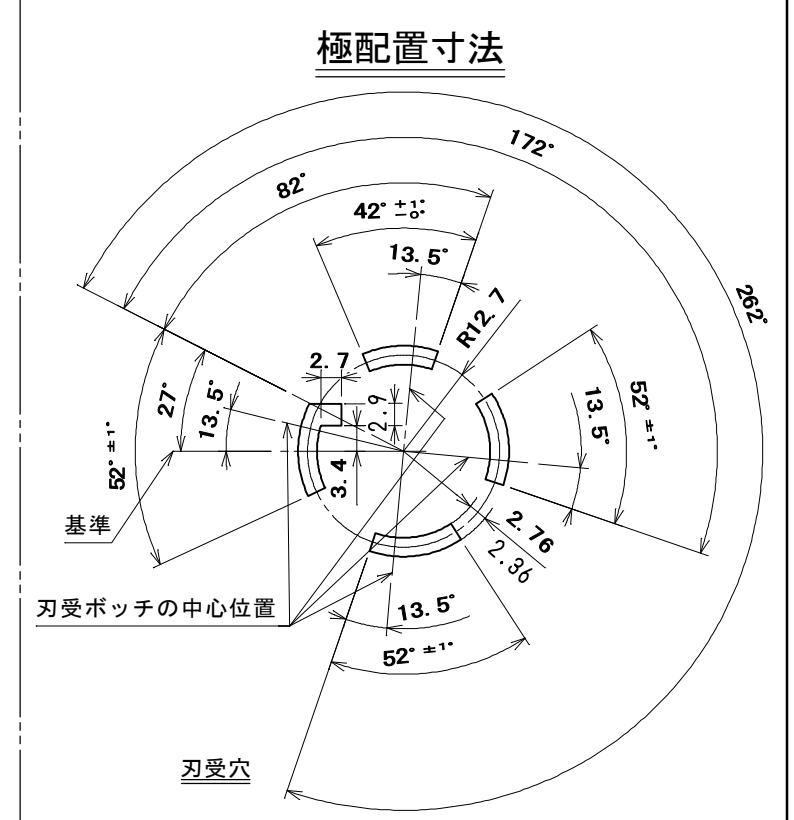
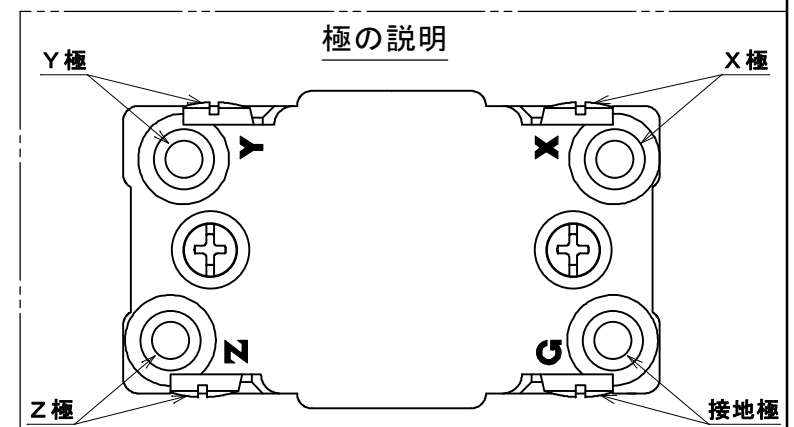
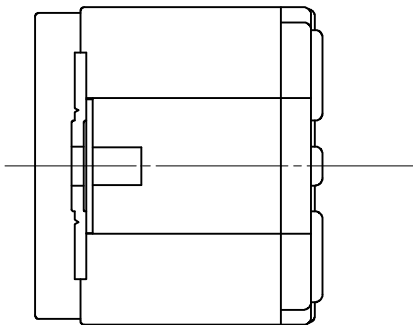
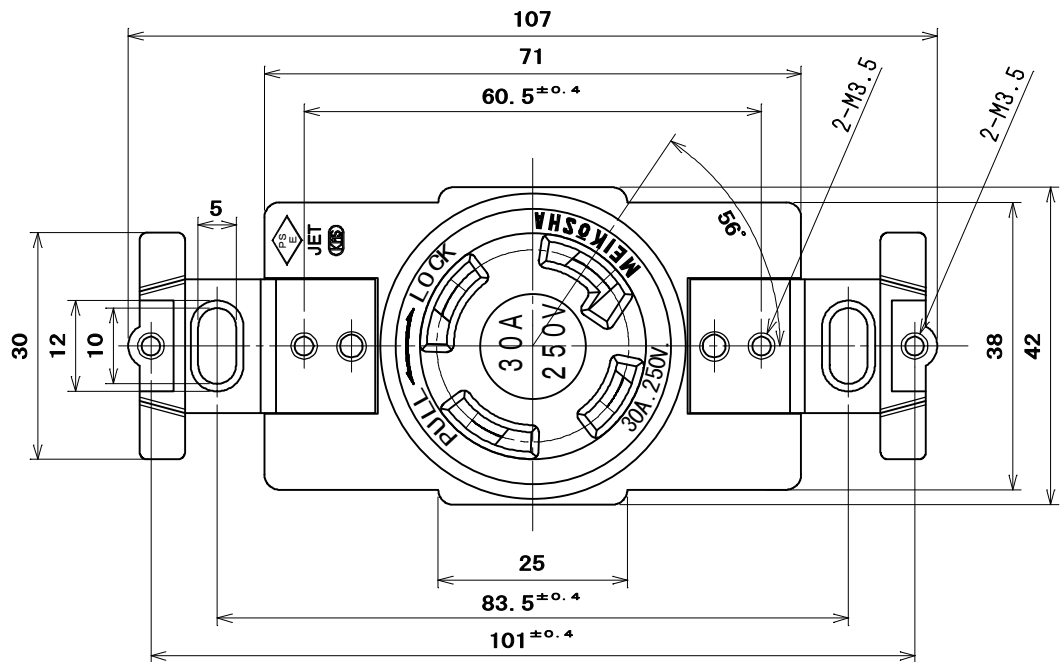
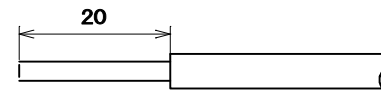
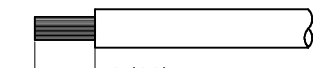


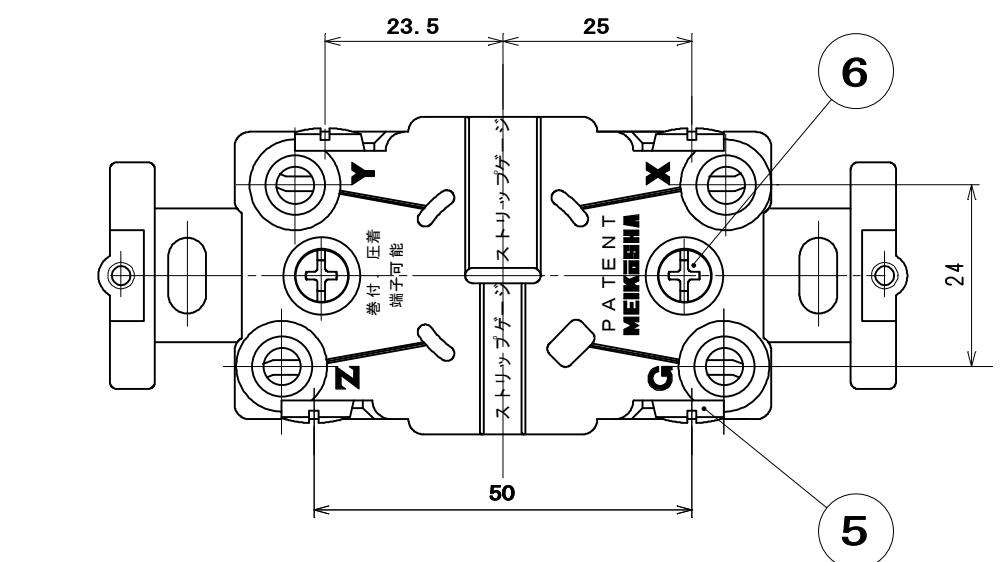
品番 別表による 電気用品の記号 

NEMA L15-30R準拠



適用電線

- 銅単線：φ2.6mm、φ3.2mm
・はさみ込み接続

 - より線：5.5mm²、8mm²
・圧着端子接続
丸形圧着端子：(R5.5-5, R8-5)

- () 内寸法は、R8-5使用の場合



| 別表 | |
|----------|------|
| 品番 | 器台の色 |
| MH2879 | 黒 |
| MH2879WW | 白 |

| 6 | なべ小ねじ | 2 | 軟鋼線 | 亜鉛めっき・クロメート処理 | M4×32 |
|----|---------|----------------|------------------|---------------|---------|
| 5 | 大頭丸平小ねじ | 1 | 黄銅線 | ニッケルめっき | M4.5×12 |
| 4 | 大頭丸平小ねじ | 3 | 黄銅線 | | M4.5×12 |
| 3 | 取付金具 | 2 | 鋼板 | 亜鉛めっき・クロメート処理 | |
| 2 | 蓋 | 1 | ユリア樹脂 | 色：黒 | |
| 1 | 器台 | 1 | ユリア樹脂 | 色：別表による | |
| 部番 | 部品名 | 個数 | 材質 | 処理 | 摘要 |
| 1 | 三角法 | 1 | 品名 | | |
| 1 | 単位 mm | 作成 2013年 1月15日 | 接地3P30A引掛埋込コンセント | | |

株式会社 明工社 MEIKOSHA CO., LTD.